

LuBeC 2024
Real Collegio di Lucca
9-10 OTTOBRE

Lucca
Beni
Culturali
CANTIERE CULTURA **20**
anni insieme

Sperimentazioni Creative per la Sostenibilità dei Territori: Il Progetto NEB PALIMPSEST

Irene Bianchi

Dipartimento di Architettura e Studi Urbani
Politecnico di Milano

Venti di cultura



LuBeC – Lucca Beni Culturali
XX Edizione “Venti di Cultura”

Conoscere e Interagire con il New European Bauhaus attraverso il Design-Thinking
Lucca, 10 Ottobre 2024

LuBeC è il CANTIERE CULTURA di



RICERCA ALTA FORMAZIONE PROGETTI

Con la partecipazione di



Con il sostegno di



Città di Lucca



Main Sponsor



Partner istituzionali



Partner FONDAZIONE KAINON

LE GACCOOP CULTURMEDIA

ORBITAL CULTURA

pts

Con la collaborazione di

Media Partner

CheFare

QZR

LAMA

inquadro

ONOMA

RAGAZZO DI BOTTEGA

CULT

LA NAZIONE

CESVOT

CONFRORADIO

Finanziato dall'Unione europea

Ministero della Cultura

ECO

Co-finanziato dall'Unione europea

Regione Emilia-Romagna



www.lubec.it



Connette **pratiche artistiche, culturali e creative**, **obiettivi ambientali** e **qualità dello spazio**

Promuove progettualità che intervengano sui luoghi e sulle pratiche di produzione dello spazio per renderli **belli**, **sostenibili** e **inclusivi**

Supporta **processi partecipativi**, **l'inclusione di diversi attori a più livelli** e **l'adozione di approcci transdisciplinari**

PALIMPSEST – Creative Drivers for Sustainable Living Heritage Landscapes



New European Bauhaus
HORIZON-CL2-2022-
HERITAGE-01 – Shaping a
greener and fairer way of
life in creative and
inclusive societies
through Architecture,
Design and Arts

15 + partner

Ricerca

Cultura e creatività

Prospettive locali

3 anni (da Marzo 2023)



Funded by
the European Union



Territori come PALINSESTI



Frutto di un continuo processo di stratificazione di oggetti, simboli e significati

(Corboz, 1993; Secchi, 1998)

Risultato di pratiche - modi di agire, vivere, produrre, abitare, coltivare, gestire

(Crosta, 2010)

Photo: F. Fontana,
Basilicata
1978

Paesaggi in mutamento



Manifestazione viva e dinamica di interazioni tra le comunità e territori

Dove gli effetti di cambiamenti sistemici e di scelte e azioni (pratiche) si materializzano e diventano evidenti

Photo: F. Fontana,
Basilicata
1978

La crisi ambientale e climatica come imperativo di azione

-

*Nuove sfide
e bisogni*

**La crisi
ambientale e
climatica come
imperativo di
azione**

**La sostenibilità
come orizzonte
di cambiamento**

-
Individuale e collettivo

-
*Nuove sfide
e bisogni*

La crisi ambientale e climatica come imperativo di azione

-

*Nuove sfide
e bisogni*

La sostenibilità come orizzonte di cambiamento

-

Individuale e collettivo

Azione creativa come scintilla di trasformazione?

-

*Nuovi immaginari
Nuove alleanze
Nuove pratiche
Altre (inter)azioni*

**La crisi
ambientale e
climatica come
imperativo di
azione**

-

*Nuove sfide
e bisogni*

**La sostenibilità
come orizzonte
di cambiamento**

-

Individuale e collettivo

**Azione creativa
come scintilla di
trasformazione?**

-

*Nuovi immaginari
Nuove alleanze
Nuove pratiche
Altre (inter)azioni*

COME?



PALIMPSEST

L'esperienza



COME AZIONI CREATIVE E PROFESSIONALI SI POSSONO IBRIDARE E DIALOGARE CON PRATICHE DI PRODUZIONE DEL PAESAGGIO IN UNA PROSPETTIVA DI SOSTENIBILITA'?

INTERNATIONAL ARTISTS, DESIGNER, LANDSCAPE PROFESSIONALS

CREATIVE DIALOGUES
international call for ideas

POLICY-MAKERS

LOCAL CULTURAL ACTORS

SCIENTISTS & RESEARCHERS

LOCAL COMMUNITIES AND STAKEHOLDERS

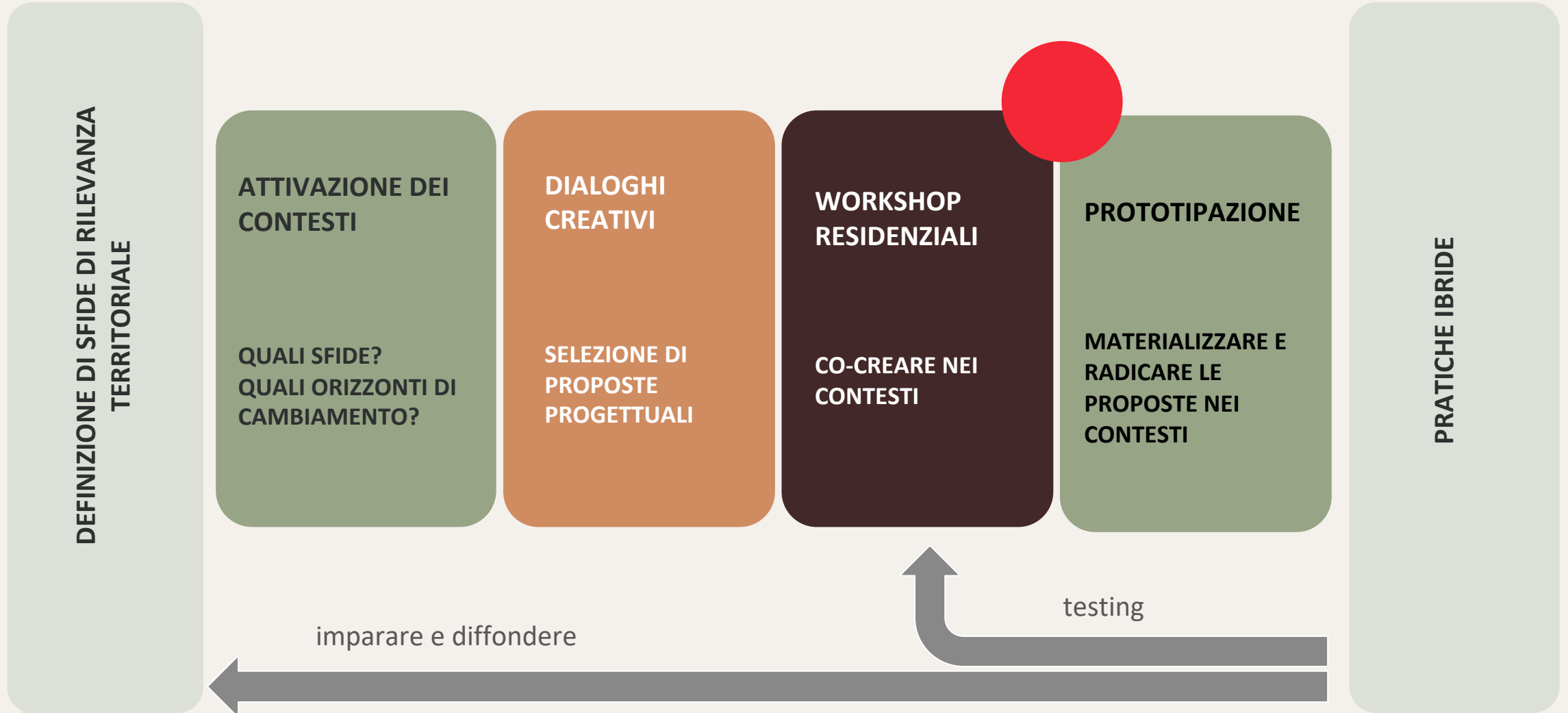
local network activation

partners & advisory board

Un esperimento di co-creazione



PALIMPSEST





PALIMPSEST



LODZ



MILANO



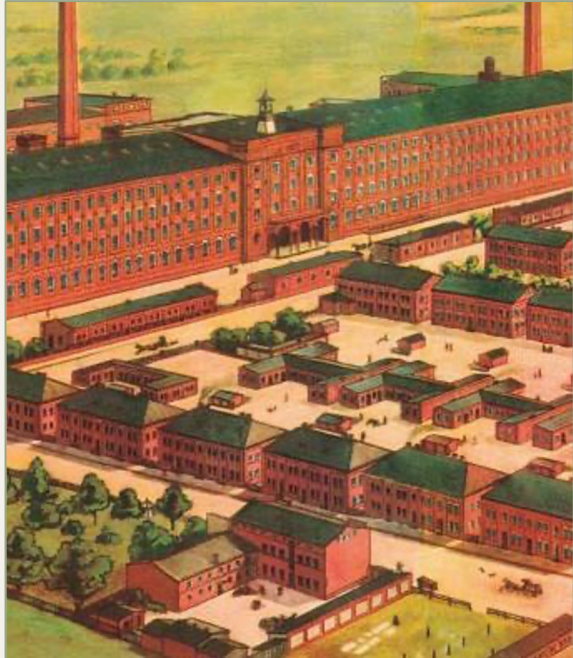
JEREZ de la
FRONTERA



LODZ



PALIMPSEST



CONTESTO

Tradizione tessile | Patrimonio industriale da riqualificare | Ricerca di una nuova identità

SFIDA

Riconnessione del tessuto urbano con il sistema delle acque, in un contesto di forte inquinamento (dell'aria, dell'acqua, del suolo)



FREEDOM FLOW. BE LIKE WATER

by Mona El Batrik

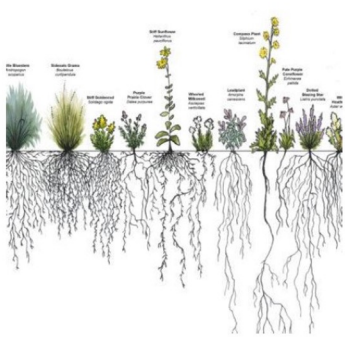


Combina elementi artistici e elementi di disegno urbano ispirati alla tradizione tessile locale

Propone interventi di bio-design - mycellium / ceramiche - per purificare l'acqua

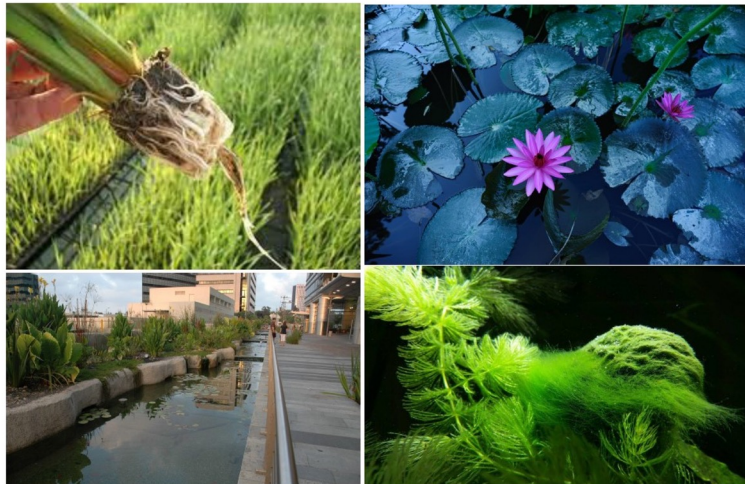
Studia micro-interventi di disconnessione sistema di scolo delle acque superficiali

Sarà considerato dal Comune in fase di redazione del piano per le Infrastrutture Verdi e Blu



PLANTS THAT HEAL

With more laboratory reports of the air and water conditions, the right plants can be selected based on the goal and the environments, favoring local.



Palimpsest Final Concept Proposal, Jan 2024, Mona El Batrik



Milano



CONTESTO

Lambro - Il fiume dimenticato

SFIDA

Riconnettere il fiume e la città |
Ridare centralità al Lambro |
Ricare un legame tra il fiume e
la comunità

ACQUA LAMBRO

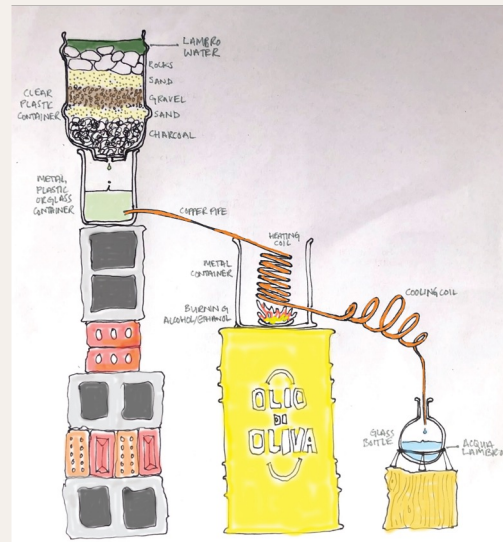
by gethan&myles



Traguarda l'idea impossibile di arrivare a bere l'acqua del Lambro

Attiva un percorso di dialogo tra artisti, comunità e istituzioni locali, ingaggiandoli nella costruzione di un dispositivo di depurazione (simbolico e materiale) creato dai rifiuti

Adotta un approccio giocoso alla riscoperta del fiume e del suo valore



JEREZ de LA FRONTERA

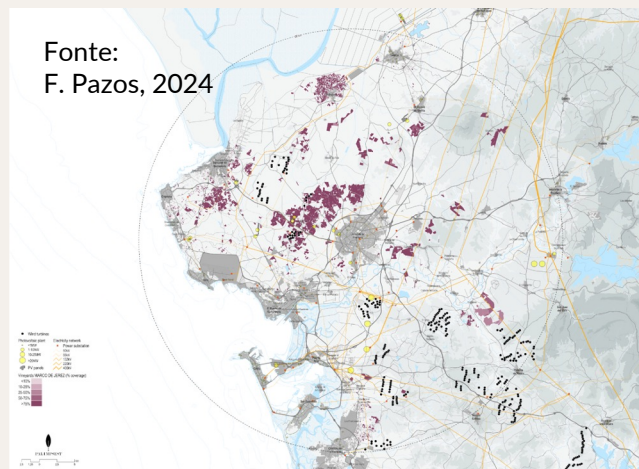


CONTESTO

Paesaggio del vino | Culla del Flamenco



Fonte:
F. Pazos, 2024



SFIDA

Un nuovo paesaggio dell'energia?

The Songs from the Nearby Hearth

by Estelle Jullian

2. IMMAGINARI

- Riconnettere fratture c/o nuove narrative
- Canzonieri / Rituali

Con: filologhe locali, associazioni culturali, museo di cultura flamenca



1. MATERIALI

- Riconnettere fratture c/o approccio bioregionale
- Ceramica

Scuola d'arte, artigiani locali, energy companies



“ZAMBOMBA”
come dispositivo di
riconnesione

3. PRATICHE DI ADATTAMENTO

- Riconnettere fratture c/o cura del territorio
- Coperture vegetate

Comune, associazioni ambientaliste





Alcune riflessioni da un cantiere aperto

Come micro esperimenti locali possono contribuire ad un cambiamento sistemico? Come attivare il potenziale trasformativo di iniziative culturali e creative?

Ancoraggio a valori e istanze locali

Radicamento in pratiche - individuali, collettive, istituzionali

Attivare il patrimonio in una chiave non nostalgica

Aprire spazi di dialogo tra linguaggi, conoscenze e prospettive sulle sfide (extra)locali

Identificare strumenti e modalità di lavoro che rendano possibile un'interazione collaborativa

Grazie per l'attenzione!



Funded by
the European Union



[Palimpsest-project.eu](https://www.palimpsest-project.eu)



[palimpsesteu](https://www.instagram.com/palimpsesteu)



[palimpsest-eu-project](https://www.linkedin.com/company/palimpsest-eu-project)



[PalimpsestEU](https://twitter.com/PalimpsestEU)



[PALIMPSESTEUProject](https://www.youtube.com/channel/UC...)

PALIMPSEST!

