

LuBeC 2024
Real Collegio di Lucca
9-10 OTTOBRE



In dialogo con l'archeologia tra tecnologia AI e Sense

Venti di cultura

Valentina Fiore Giuseppina Schmid Manuela Serando



www.lubec.it



Area archeologica di Nerva, Ventimiglia (IM). Teatro romano e area delle terme

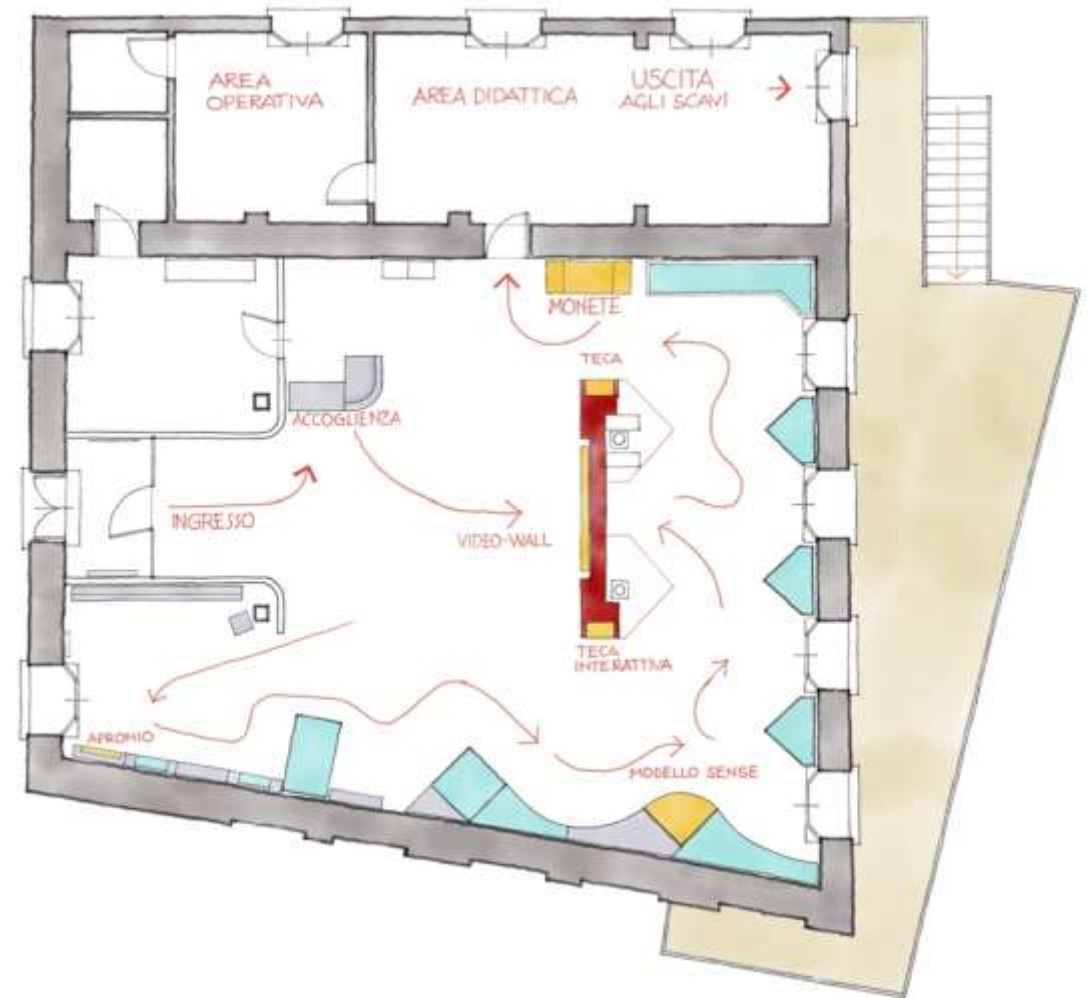


Antiquarium, Area archeologica di Nervi

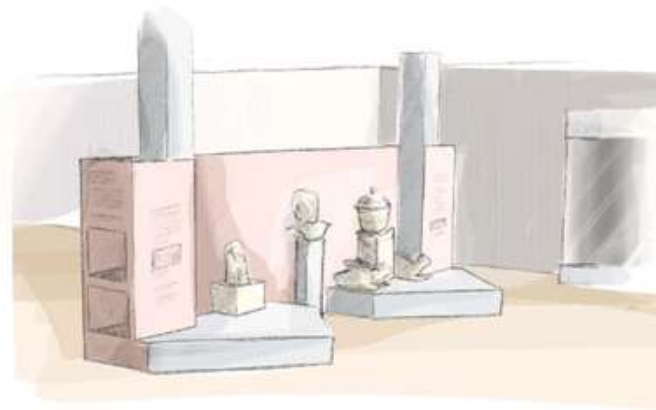




ACCESSIBILITA'
/SPAZIO
/DESIGN FOR ALL



Progetto del nuovo allestimento del percorso
espositivo



ACCESSIBILITA'
/VIRTUALE E REALE
/TALKING AVATAR

Il busto, ritrovato negli scavi e conservato ora presso l'Antiquarium, raffigura un esponente di età adrianea della famiglia intemelia degli Apronii: si tratta dell'unico pezzo scultoreo presente in museo.

È affidato al suo talking avatar il compito di raccontare la storia di Albintimilium e accogliere il visitatore nel percorso.





*a cinematic photo of a man in his sixties,
good-natured expression, frontal, short curly
hair and thick beard, ultra realistic color, dark
background*

RICERCA ICONOGRAFICA



CREAZIONE RITRATTO



RICERCA E CREAZIONE DEL CONTENUTO



RIELABORAZIONE E STESURA STORYTELLING



CREAZIONE SPEAKERATO



TALKING AVATAR





ACCESSIBILITA'
/VIRTUALE E REALE
/DIVULGAZIONE
SCIENTIFICA

TECHE INTERATTIVE

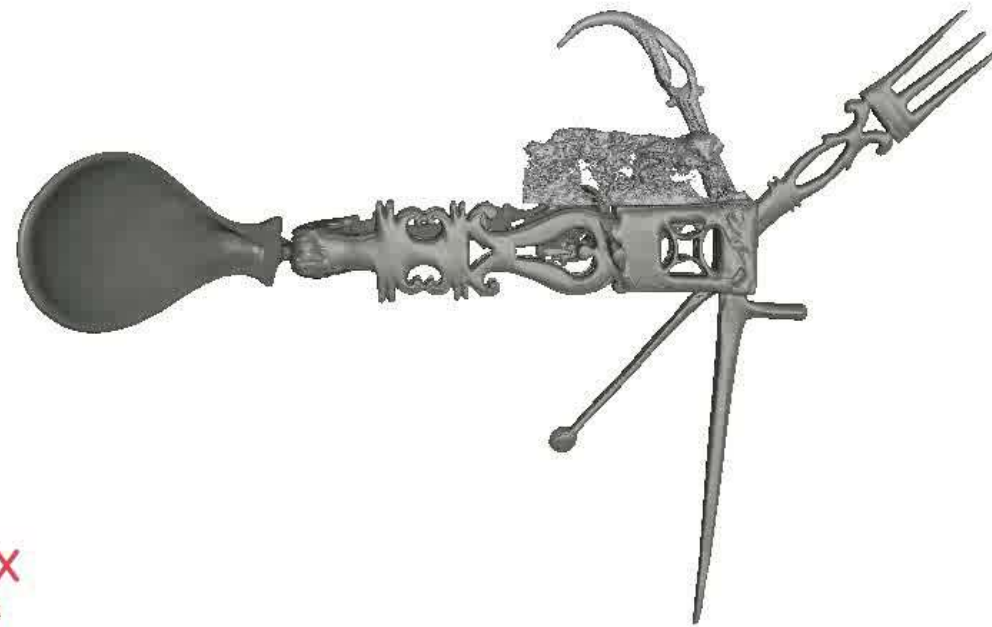


ACCESSIBILITA'
/VIRTUALE E REALE
/DIVULGAZIONE SCIENTIFICA



Set da viaggio in argento, III sec. a. C.
Antiquarium, Area archeologica di Nervia

ACCESSIBILITA'
/VIRTUALE E REALE
/DIVULGAZIONE SCIENTIFICA



Ricostruzione 3D del Set da
viaggio in argento del III sec. a.
C, a cura di Politecnico di Torino

ACCESSIBILITA' /VIRTUALE E REALE /DIVULGAZIONE SCIENTIFICA



Descrizione e destinazione d'uso



Introduzione

Per la rarità e il pregio del materiale con il quale è realizzato, questo strumento associato a un

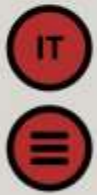
Il "roman swiss army knife" del Fitzwilliam Museum di Cambridge

L'esemplare, giunto al museo nel 1995, proviene dall'area del Mediterraneo ed è datato genericamente al II sec. d.C. Lo strumento presenta sei elementi, di cui cinque in argento e uno in ferro, incrinati e rivettati su un unico manico piatto sagomato a forma di lira e disegno realizzato a traforo che ricorda un piccolo fiore. Ad un'estremità dell'asta principale è inserita una seconda asticciola che termina da un lato con un cucchiaino e dall'altro con una piccolissima forchetta a tre rebbi, con la base sagomata anch'essa a forma di lira e richiudibile sull'impugnatura grazie ad una piccola levetta. All'altra estremità dell'impugnatura vi sono tre rivetti, uno dei quali accoglie la lama del coltello in ferro e l'altro tre piccoli utensili, ovvero una piccola spatola, un rasoio (a forma di foglia



I tre coltelli dell'antichità

Set da viaggio





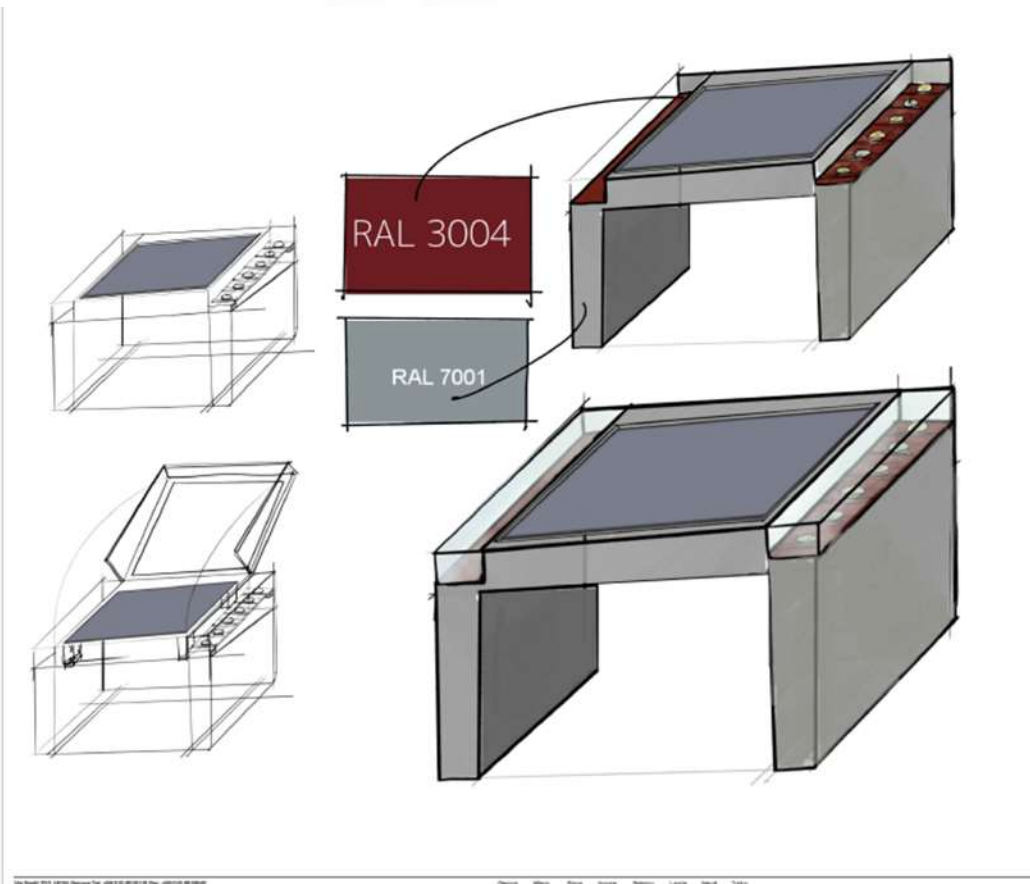
Pendente amuleto

ACCESSIBILITA'
/VIRTUALE E REALE
/DIVULGAZIONE SCIENTIFICA

Monetiere
Antiquarium, Area archeologica di Nervia



ACCESSIBILITA'
/VIRTUALE E REALE
/DIVULGAZIONE SCIENTIFICA



ACCESSIBILITA'
/VIRTUALE E REALE
/DIVULGAZIONE SCIENTIFICA



ACCESSIBILITA'
/VIRTUALE E REALE
/DIVULGAZIONE SCIENTIFICA
DIGITALIZZAZIONE COME BASE PER COMUNICARE IL CONTENUTO

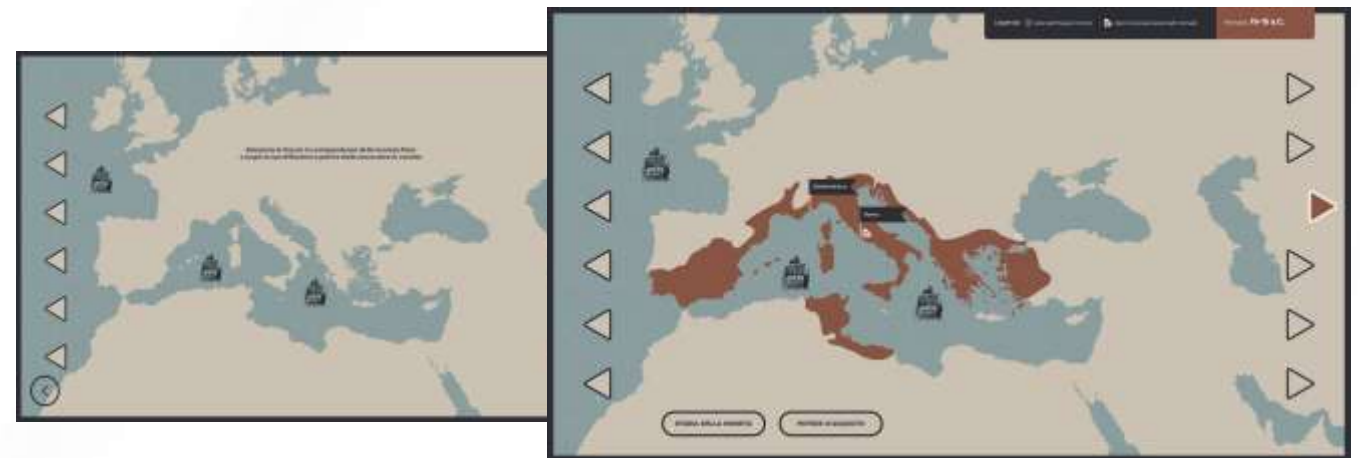


ACCESSIBILITA'
/VIRTUALE E REALE
/DIVULGAZIONE SCIENTIFICA

DAL REALE AL DIGITALE, NON COME SOSTITUZIONE MA COME MEZZO PER LA
VALORIZZAZIONE E LA COMUNICAZIONE



RECEPIMENTO DESIDERATA ->
STRUTTURAZIONE APP -> IPOTESI DI FLUSSO



ACCESSIBILITA'
/VIRTUALE E REALE
/DIVULGAZIONE SCIENTIFICA
CREAZIONE DEGLI ASSET



POTERE D'ACQUISTO



ACCESSIBILITA'
/POSTAZIONE TATTILE
/DIVULGAZIONE SCIENTIFICA



Area delle terme e modellino

ACCESSIBILITA'
/POSTAZIONE TATTILE
/DIVULGAZIONE SCIENTIFICA



ACCESSIBILITA'
/POSTAZIONE TATTILE
/DIVULGAZIONE SCIENTIFICA

DESIGN FOR ALL
ESPERIENZA
MULTISENSORIALE

DISABILITÀ

MOTORIA



SENSORIALE

(pubblico non vedente/ipovedente, non udente/ ipoudente)

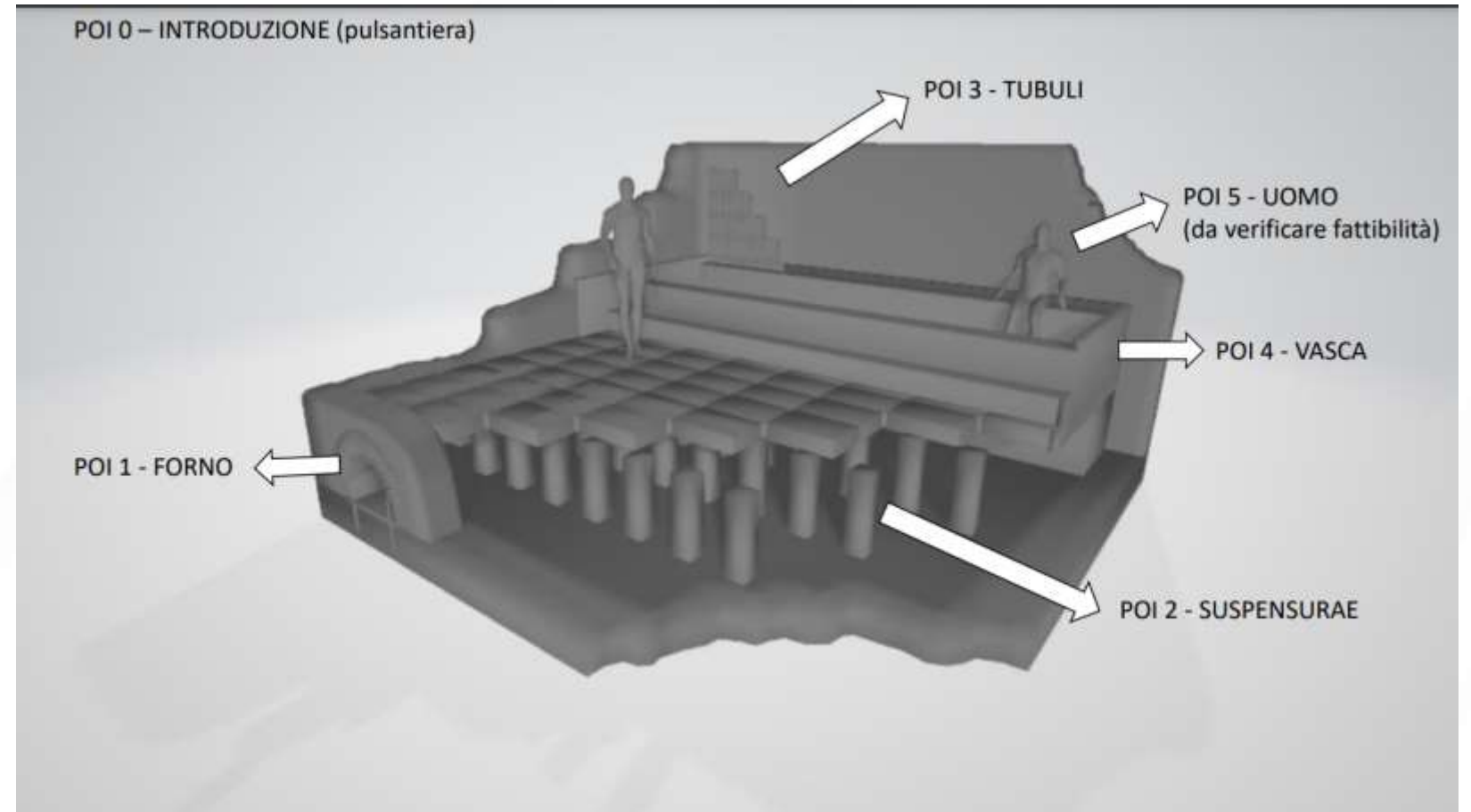


COGNITIVA

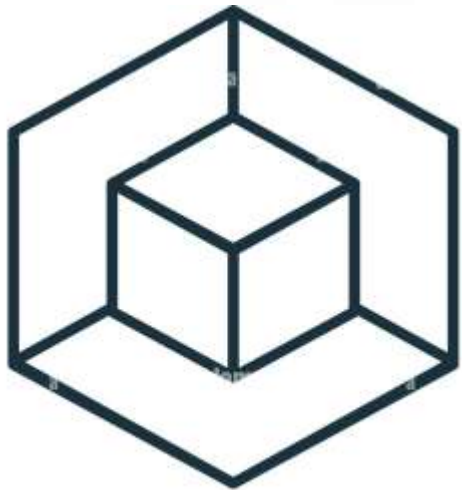


ACCESSIBILITA'
/POSTAZIONE TATTILE
/DIVULGAZIONE SCIENTIFICA

- Sensoristica capacitiva per azionare contenuti al tatto
- Audio sincronizzato all'esplorazione tattile
- contenuti: storytelling + principi della percezione aptica



IL PROCESSO DI PRODUZIONE



MODELLAZIONE 3D



STAMPA 3D



SENSORIZZAZIONE